



日本脳神経外科学会会員の皆さまへ

団体割引

# トータルサポートプラン

# 10%

保険期間 2024年2月1日午後4時～2025年2月1日午後4時

自動継続

所得補償プラン

医療補償プラン

傷害総合プラン

## 先生とご家族の毎日の生活を安心サポート!!

### 糖尿病・高血圧症・狭心症など

### 持病のある方もご加入しやすくなりました!

裏面の質問がすべて「いいえ」ならご加入いただける可能性が高いです!

#### 所得補償

住宅ローン  
開業資金  
子供の教育費…。



#### 傷害総合

針刺し事故にも対応



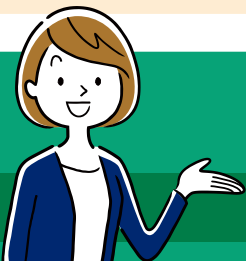
#### 医療補償

抗がん剤治療費  
先進医療…。



## 毎月1日付でご加入できます!

## 対面のお手続き不要!



### 資料請求はこちら

パンフレットと申込書類をご郵送致します!



保険期間

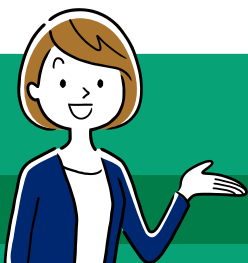
2024年2月1日午後4時から  
2025年2月1日午後4時まで

毎月1日付でご加入できます!

## トータルサポートプラン

つぎの質問がすべて「いいえ」ならご加入いただける可能性が高いです!

- 質問 **1** 現在、病気やケガで入院中ですか?
- 質問 **2** 病気やケガで入院もしくは手術の予定がありますか?
- 質問 **3** 過去1年以内に、病気で長期入院したことがありますか?



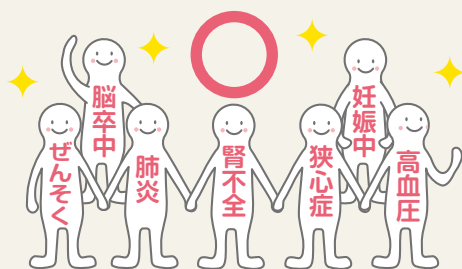
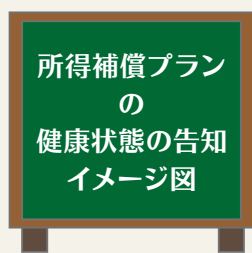
### 資料請求はこちら

パンフレットと申込書類をご郵送致します!



ご家族や開業する医院の従業員さまも加入可能  
もちろん団体割引適用!

### 持病のある方もご加入しやすくなりました!



上記にご記入いただいた個人情報、保険商品や保険に関する各種ご案内に利用させていただきます。なお、ご案内を作成するために必要な範囲内で、ご記入いただいた事項を、弊社が損害保険代理店委託契約を締結している損保ジャパンに提供することがありますので、ご同意のうえご記入ください。こちらは概要のご案内となります。詳しい内容については取扱保険代理店または損保ジャパンまでご連絡ください。

### お問い合わせ先

<取扱保険代理店>

損害保険  
生命保険

**KAITO**

株式会社カイト  
ドクター営業部



〒160-0023 東京都新宿区西新宿7-2-6

E-MAIL: med-jns@kaito.co.jp

TEL: 03-3369-8811 / FAX: 03-3369-8851

受付時間 平日午前9時から午後5時

<引受保険会社>



**損害保険ジャパン株式会社**

団体・公務開発部第二課

〒160-8338 東京都新宿区西新宿1-26-1

TEL: 03-3349-5402 / FAX: 03-6388-0161

受付時間 平日午前9時から午後5時