

病気・ケガに備える保険 郵送

- 毎月1日付でご加入できます!
- 対面のお手続き不要!

# トータルサポートプラン

所得補償プラン

医療補償プラン

傷害総合プラン

団体割引

15%

先生とご家族の毎日の生活を安心サポート!!

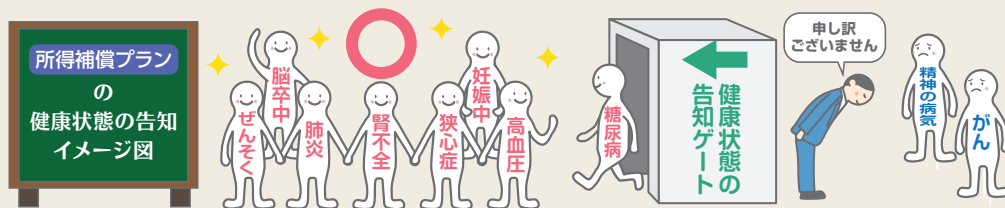
開業する医院の従業員さまも加入可能  
もちろん団体割引適用!

糖尿病・高血圧症・狭心症など  
持病のある方も  
ご加入しやすくなりました!

例えば、医療補償プランの場合…

つぎの質問がすべて「いいえ」ならご加入いただける可能性が高いです!

- 質問1 現在、病気やケガで入院中ですか?
- 質問2 病気やケガで入院もしくは手術の予定がありますか?
- 質問3 過去1年以内に、病気で継続して10日以上入院したことがありますか?



組み合わせ  
自由!

所得補償



医療補償



傷害総合



資料請求はこちら

パンフレットと申込書類をご郵送致します!



※「トータルサポートプラン」は所得補償プラン(所得補償保険)(団体長期障害所得補償保険)・医療補償プラン(医療保険基本特約・疾病保険特約・傷害保険特約・がん保険特約等セット団体総合保険)・傷害総合プラン(傷害総合保険)から構成されています。  
※団体割引は、本団体契約の前年のご加入人数により決定しています。次年度以降、割引率が変更となることがありますので、あらかじめご了承ください。  
※このチラシは、概要を説明したものです。詳しい内容については、取扱代理店または損保ジャパンまでお問い合わせください。